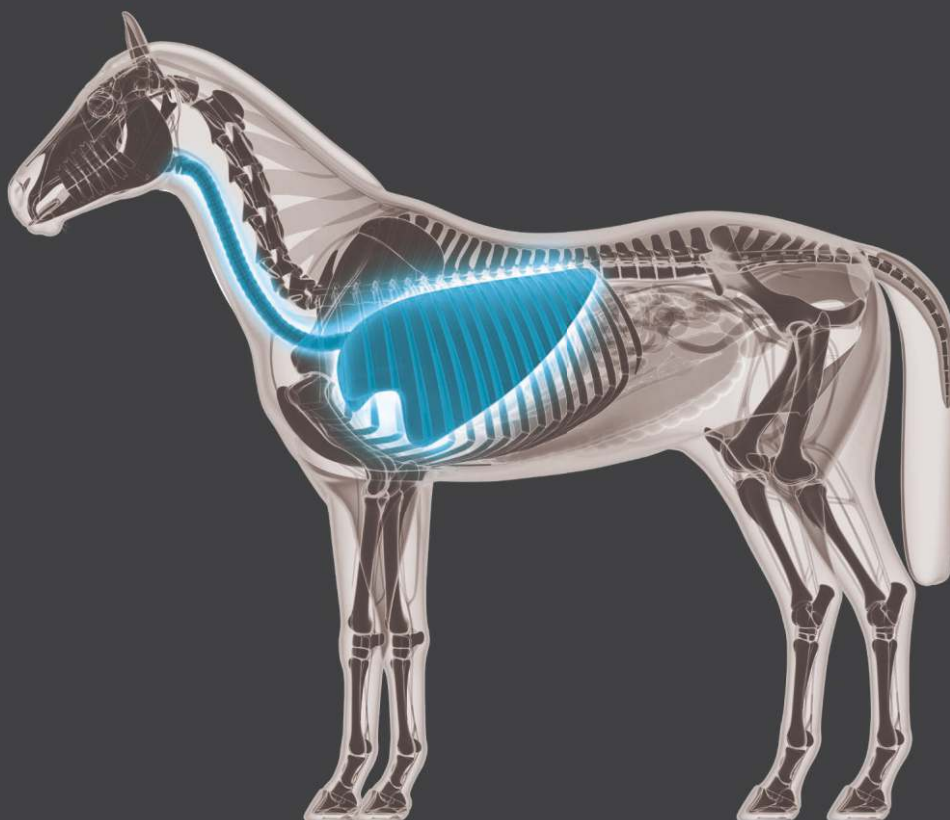




UKŁAD ODDECHOWY



> **MAKSYMALNY PRZEPŁYW
POWIETRZA**

> **CZYSTE DROGI ODDECHOWE**

> **EFEKT ŁAGODZĄCY**

> **OCHRONA PRZED STRESEM
OKSYDACYJNYM**

> **OCHRONA NACZYŃ
KRWIONOŚNYCH**

Całość aktywności fizycznej konia opiera się na skurczach mięśni skurczy mięśni, które do tego celu potrzebują tlenu. Zadaniem dróg oddechowych u konia jest dostarczenie tlenu do organizmu oraz wydalenie dwutlenku węgla.

Przy każdym foulee galopu koń wykonuje wdech, przy czym potrzebuje 30-37 litrów, więc aby zwierzę mogło osiągnąć pełny potencjał atletyczny, jego drogi oddechowe muszą funkcjonować jak najlepiej.



SYROP I ŻEL AIRVENT

Syrop lub żel nawilżający i rozszerzający drogi oddechowe preparat w formie żelu lub syropu

SKŁAD

- Witamina C – wspomaga funkcjonowanie układu odpornościowego i wspiera proces gojenia
- Miód – środek łagodzący
- Mięta i eukaliptus – olejki aromatyczne rozszerzające drogi oddechowe

ZASTOSOWANIE

- Wspomaganie układu oddechowego

Dostępny w większych pojemnościach do regularnego stosowania lub w poręcznej strzykawkie do podania doustnego.

PREPARAT PRZEZNACZONY DLA

Wszystkich koni, w tym młodzieży*

* Przepisy wyścigowe i sportowe różnią się na całym świecie, przed zastosowaniem tego produktu należy skonsultować się z miejscowymi władzami



SPOSÓB UŻYCIA SYROPU

Do codziennego mieszania z paszą:

Masa ciała	Dzienna dawka
>300 kg	50 ml
<300 kg	25 ml

Nie przekraczać wskazanych ilości.

ANALIZA SKŁADNIKÓW ODŻYWCZYCH SYROPU

Dodatki	w kg
Witamina C	16 500 mg

SPOSÓB UŻYCIA ŻELU

Podanie doustne:

Masa ciała	Dzienna dawka
>300 kg	Pełna strzykawka / 50 ml
<300 kg	Pół strzykawki / 25 ml

Nie przekraczać wskazanych ilości.

ANALIZA SKŁADNIKÓW ODŻYWCZYCH ŻELU

Dodatki	w kg
Witamina C	16 500mg