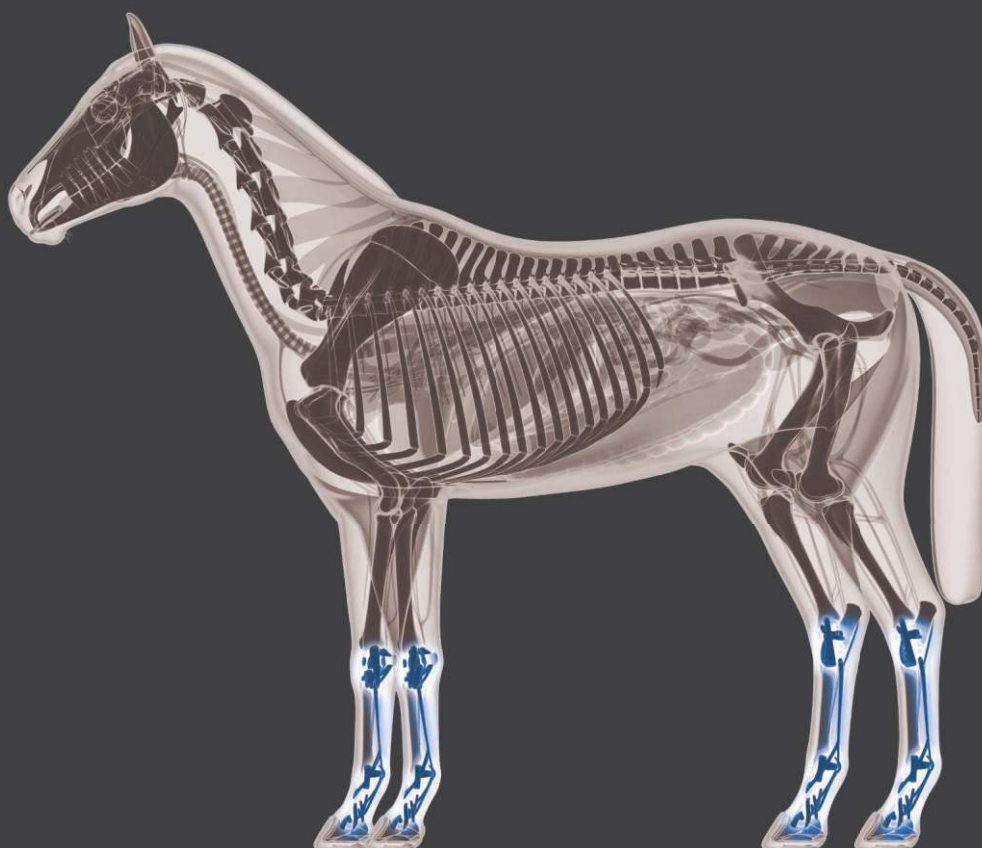




STAWY I UKŁAD RUCHU



> ODŻYWIANIE STAWÓW

> UTRZYMYWANIE PEŁNEJ SPRAWNOŚCI

> BUDOWA SILNYCH KOŚCI

> UTRZYMANIE ZDROWIA APARATU RUCHU

> WSPARCIE UKŁADU KOSTNEGO

Zdrowe stawy to dla koni wyczynowych kluczowa kwestia. Mocne, stabilne stawy są koniowi absolutnie niezbędne do osiągnięcia maksimum potencjału sportowego.

Niedoskonałości pokrojowe, urazy oraz wymagania związane z konkretną dyscypliną przyczyniają się do dużego obciążenia stawów i mogą prowadzić do uszkodzeń, kulawizny i stanów zapalnych. Suplementacja wspierająca prawidłowy stan stawów nie tylko przekłada się na lepsze wyniki sportowe konia, ale również przedłuża okres jego aktywności sportowej.

Stawy to elastyczne struktury łączące ze sobą dwie sąsiadujące kości, co pozwala na wykonywanie ruchów. Końce tych kości pokryte są elastyczną i wytrzymałą chrząstką stawową, która chroni tkankę kostną i ułatwia wykonywanie ruchów. Wnętrze jamy stawu wypełnia maź stawowa, pełniąca funkcję smaru i ułatwiająca przesuwanie się powierzchni stawowych.



OST-O-FLEX

Przyjemny w smaku, wysoce skuteczny syrop zawierający glukozaminę, MSM i kolagen morski wspierający zdrowie i prawidłową ruchomość stawów

SKŁAD

Glukozamina, kluczowy składnik chrząstki, wraz z MSM wspiera rozwój tkanki chrzęstnej oraz działa przeciwzapalnie, natomiast inny superskładnik - kolagen z ryb morskich, dostarcza wapnia, siarczanu chondroityny oraz kwasu hialuronowego. Siarczan chondroityny jest niezbędny do wzrostu tkanki chrzęstnej, a kwas hialuronowy stanowi główny składnik mazi stawowej.

ZASTOSOWANIE

- Opracowany do długotrwałej suplementacji i stosowania podczas zawodów. Ost-O-Flex to silnie działająca kombinacja składników dodatnio wpływająca na stan chrząstki i produkcję mazi stawowej, co wspomaga prawidłowe funkcjonowanie stawów, smarowanie powierzchni stawowych oraz amortyzację wstrząsów.
- Dobroczynny wpływ Ost-O-Flex uwidacznia się po niecałych dwóch tygodniach od rozpoczęcia podawania

PREPARAT PRZEZNACZONY DLA

Wszystkich koni wyczynowych

ANALIZA SKŁADNIKÓW ODŻYWCZYCH

Dodatki	w litrze	w 30 ml
Mangan (monohydrat siarczanu manganu)	3200 mg (10 000 mg)	96 mg (300 mg)



SPOSÓB UŻYCIA

Podawać dwa razy dziennie przez pierwsze 10 dni, a następnie raz na dzień jako dawkę podtrzymującą. Do codziennego mieszania z paszą:

Masa ciała	Typ	Dzienna dawka
450 – 600 kg	Dorośle konie	30 ml
300 – 450 kg	Małe konie / kucyki	15 ml

