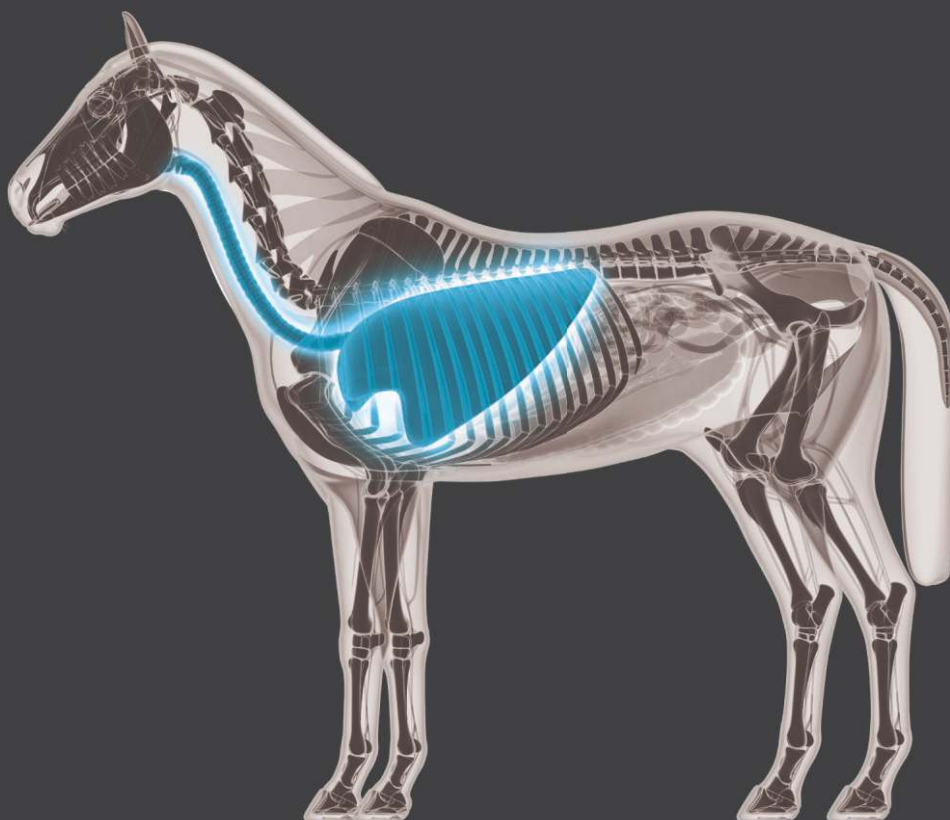




UKŁAD ODDECHOWY



> **MAKSYMALNY PRZEPŁYW
POWIETRZA**

> **CZYSTE DROGI ODDECHOWE**

> **EFEKT ŁAGODZĄCY**

> **OCHRONA PRZED STRESEM
OKSYDACYJNYM**

> **OCHRONA NACZYŃ
KRWIONOŚNYCH**

Całość aktywności fizycznej konia opiera się na skurczach mięśni skurczy mięśni, które do tego celu potrzebują tlenu. Zadaniem dróg oddechowych u konia jest dostarczenie tlenu do organizmu oraz wydalenie dwutlenku węgla.

Przy każdym foulee galopu koń wykonuje wdech, przy czym potrzebuje 30-37 litrów, więc aby zwierzę mogło osiągnąć pełny potencjał atletyczny, jego drogi oddechowe muszą funkcjonować jak najlepiej.



ZOSFOR

Suplement diety w postaci proszku, zawierający hesperydynę, witaminy C i K, wzmacniający naczynia krwionośne u koni wyczynowych



SKŁAD

- Naturalne super antyoksydanty – (hesperydyna)
- Witamina C – dla zdrowego układu odpornościowego
- Witamina K – niezbędna dla krzepnięcia krwi

ZASTOSOWANIE

- Podczas intensywnych treningów o wysokiej intensywności i zawodów; Witaminy K i C wspomagają gojenie, natomiast hesperydyna chroni naczynia krwionośne naczyń krwionośnych

PREPARAT PRZEZNACZONY DLA

Koni w intensywnym treningu oraz startujących w zawodach

SPOSÓB UŻYCIA

Podawać dwa razy dziennie z paszą:

| Masa ciała | Obciążenie | Dawka podawana przez pierwsze 10 dni | Dawka podawana przez kolejne 80 dni |
|--------------|--------------|--------------------------------------|-------------------------------------|
| 400 – 600 kg | Ciężka praca | 25 g | 12,5 g |

ANALIZA SKŁADNIKÓW ODŻYWCZYCH

| Witaminy | w kg |
|-------------|---------|
| Witamina C | 2000 mg |
| Witamina K3 | 200 mg |

